

# Klimaeffizienz dank Holzbau



Der Weg in eine klimafreundliche Zukunft 13.11.2018

**HOLZBAU**



HECTOR EGGER

ISO 9001

# Klimaeffizienz dank Holzbau

- Vor 170 Jahre, 1848 Gründung Hector Egger
- Vor 17 Jahren, 2001 MBO Gründung Hector Egger Holzbau AG
- 2003 Werk I Hector Egger Holzbau AG, Langenthal
- 2011 Werk II Hector Egger Holzbau AG, Langenthal
- 2013 Neubau Mosimann Holzbau AG, Oberwangen Gemeinde Köniz
- Gesamthaft beschäftigen wir ca. 120 Mitarbeiter
- Die beiden Firmen HEH/Mosi bilden ca. 14 bis 16 Lehrlinge aus

Der Weg in eine klimafreundliche Zukunft 13.11.2018

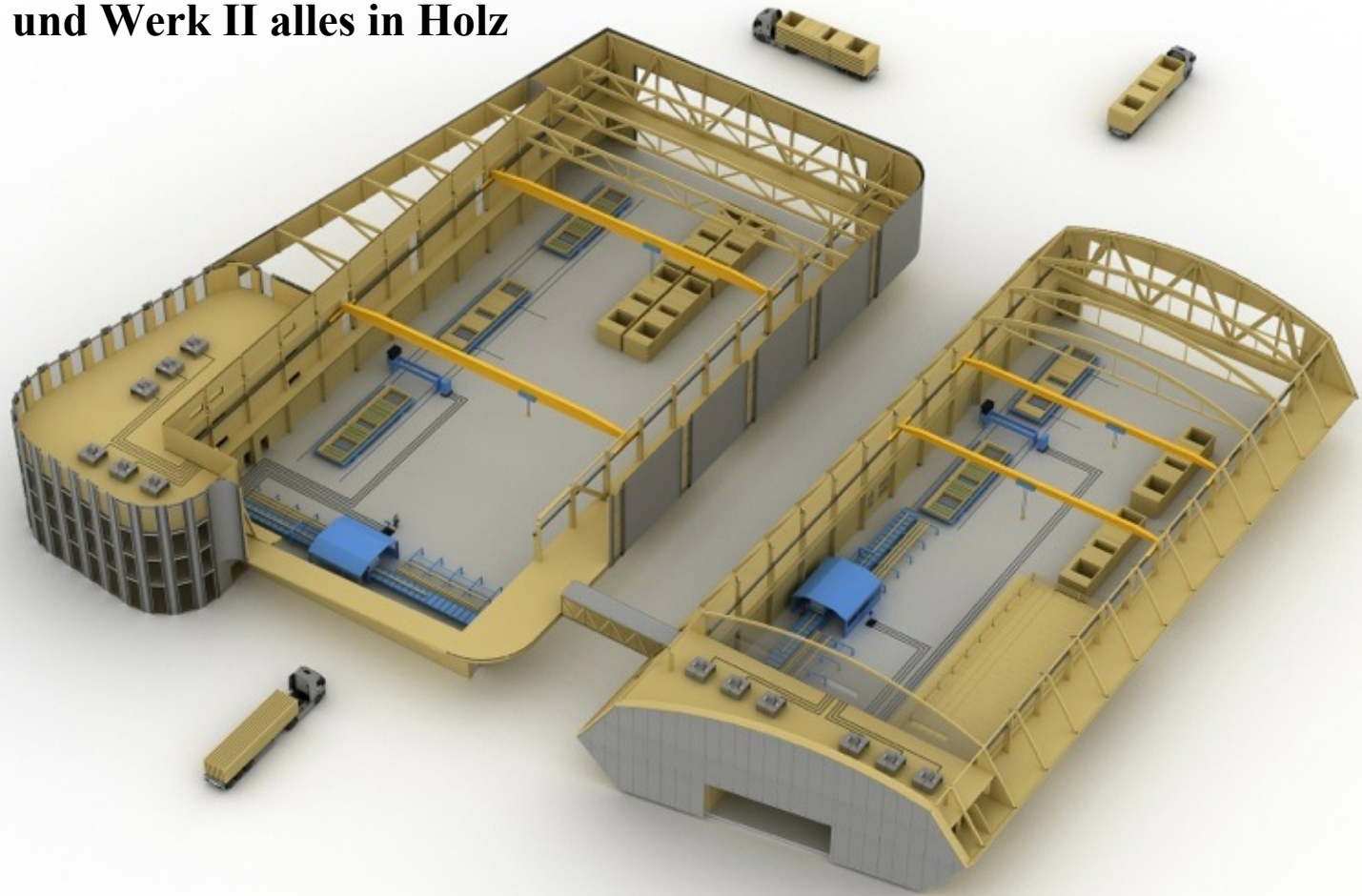
**HOLZBAU**



HECTOR EGGER

ISO 9001

# Werk I und Werk II alles in Holz



Der Weg in eine klimafreundliche Zukunft 13.11.2018

HOLZBAU



HECTOR EGGER

ISO 9001

# Modernste CNC-Maschinen für die Vorfabrikation

## Zwei Balkenbearbeitungs-Center K2

- Vollautomatische Datenübergabe via Glasfaserkabel



Der Weg in eine klimafreundliche Zukunft 13.11.2018

**HOLZBAU**



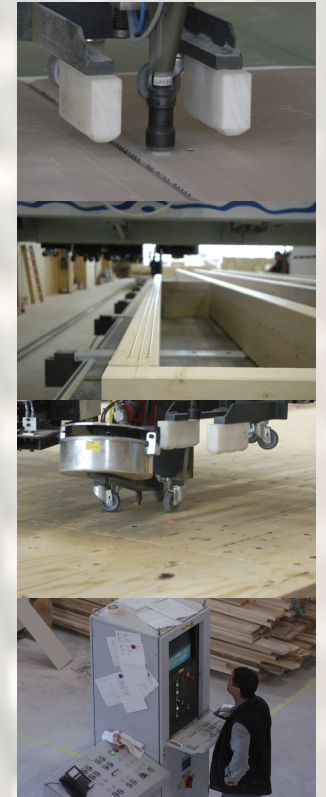
HECTOR EGGER

ISO 9001

# Modernste CNC-Maschinen für die Vorfabrikation

## Zwei Weinmann Multifunctionalsbrücken

- Vollautomatische Datenübergabe via Glasfaserkabel





HECTOR EGGER



HOLZBAU

ISO 9001



HECTOR EGGER



HOLZBAU

ISO 9001



HECTOR EGGER



HOLZBAU

ISO 9001



# Aufstockung SZU-Betriebsgebäude Zürich

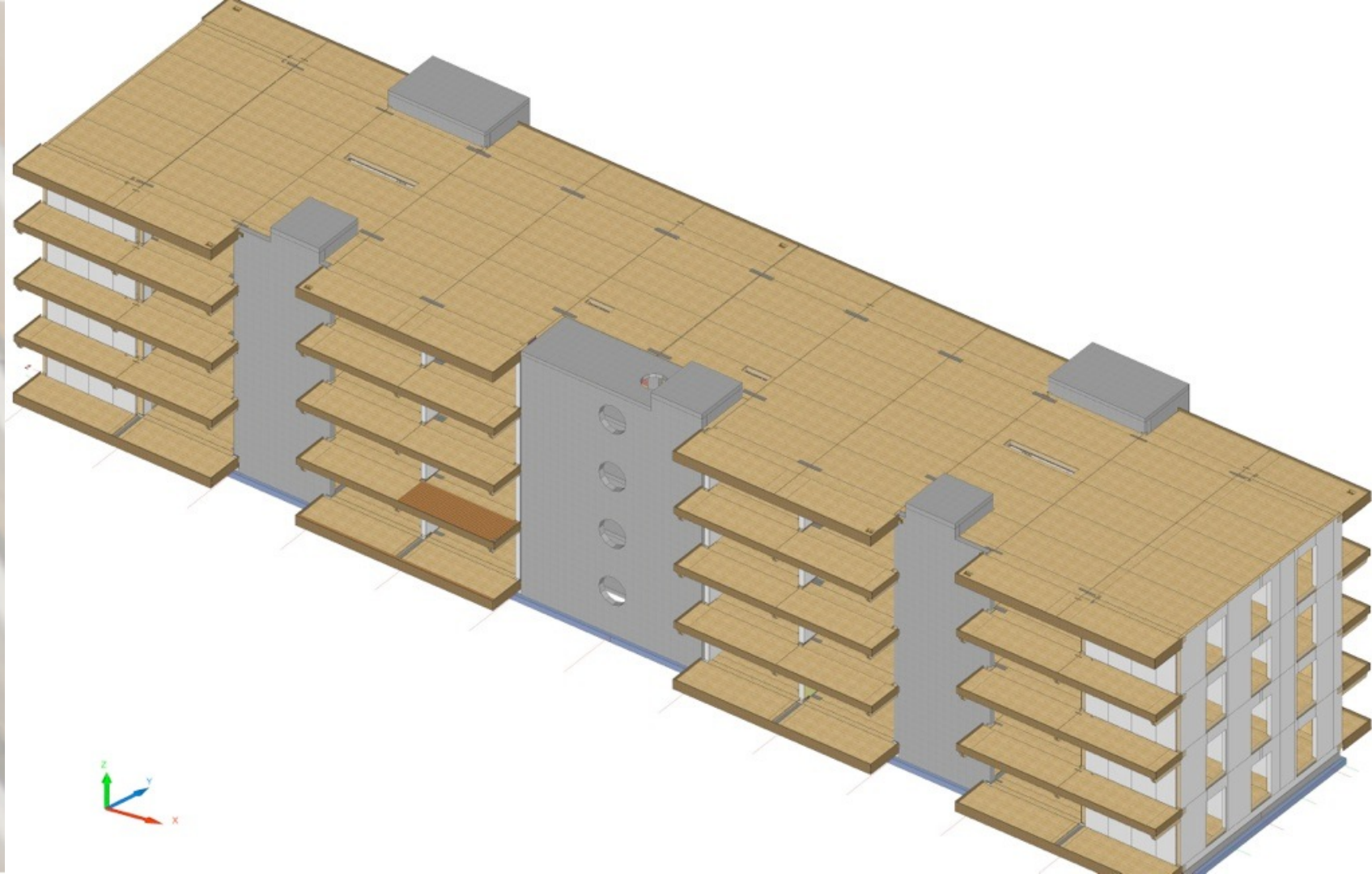


**HOLZBAU**



HECTOR EGGER

ISO 9001

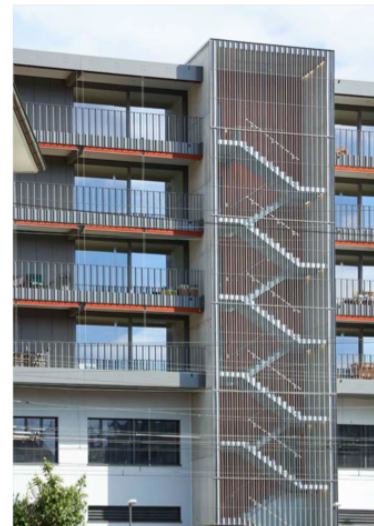
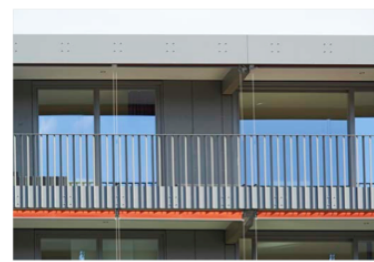
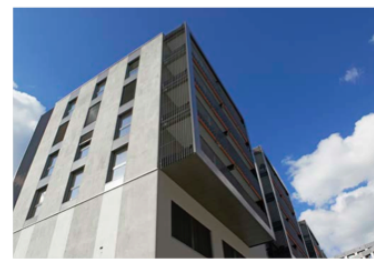


HECTOR EGGER

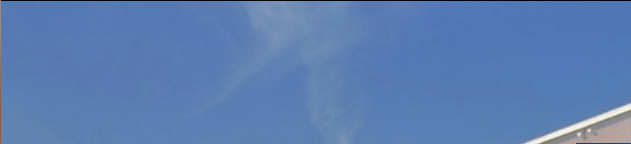


HOLZBAU

ISO 9001













**SolarMax**  
SWISS QUALITY

Sonitex Engineering AG  
Lampertswil









**Wien, 84 m hoch 24 Stockwerke**



# Bürogebäude Amsterdam



# Vancouver, 30 Stockwerke



# Nachhaltig in die Zukunft mit Photovoltaik und Fernwärme mit Holzabfällen




**HOLZBAU**



HECTOR EGGER

ISO 9001

An aerial photograph of a large industrial building with a white facade and a roof covered in solar panels. The building has several loading docks along its side. In the foreground, there is a parking lot with several white cars parked. The text is overlaid on the bottom left of the image.

**Gratis Strom für alle  
Elektrofahrzeuge  
Strom speichern  
Mit Holz Strom erzeugen**



# Klimaeffizienz dank Holzbau

- Wir bauen mit einem Baustoff der Zukunft

**H**igh-Tech  
**O** ekologisch  
**L** ebensqualität  
**Z** ukünftiger Baustoff



- Holz hat einen super Brand und braucht kein Lobbying
- Holz braucht Informationspolitik
- Holz brennt und Stahl schmilzt (Holz ist stärker als Stahl)



Der Weg in eine klimafreundliche Zukunft 13.11.2018

**HOLZBAU**

ISO 9001

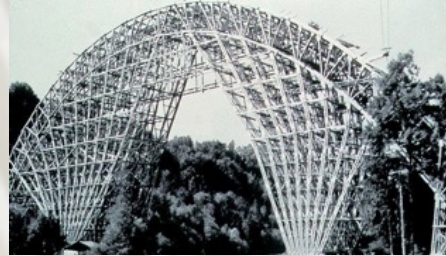


HECTOR EGGER

# Klimaeffizienz dank Holzbau

- Wir bauen mit einem Baustoff der Zukunft

**H**igh-Tech  
**O**ekologisch  
**L**ebensqualität  
**Z**ukünftiger Baustoff



- Holzbauvolumen im Vergleich zu Nachbarländer

- 30 bis 32 % Österreich
  - 18 bis 20 % Deutschland
  - 14 bis 16 % Schweiz
  - 80 % Norwegen
- 
- 11 Mio m<sup>3</sup> wächst pro Jahr, ca. 5.5 Mio m<sup>3</sup> werden genutzt



Der Weg in eine klimafreundliche Zukunft 13.11.2018

**HOLZBAU**



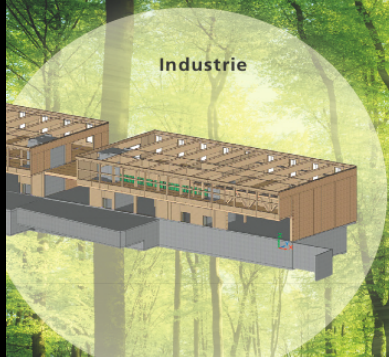
HECTOR EGGER

ISO 9001

# Alle 4 Minuten wächst ein Einfamilienhaus in unseren Wälder



Der Weg in eine klimafreundliche Zukunft 13.11.2018



Industrie

Mit unsern beiden Werken lagern wir  
ca. 1500 Tonen CO2 ein

Holz bindet und lagert das CO2 ein



Holz ist leicht und hat so vorteilhafte statische  
Voraussetzungen für Aufstockungen



Behaglichkeit Holz entzieht dem Körper  
keine Energie

## Mut zur Innovation

Unserem Planeten schwinden die natürlichen Ressourcen, die CO<sub>2</sub>-Emission steigt. Wir können zuschauen oder neue Wege gehen. Konventionelle Bauprojekte verschlechtern die CO<sub>2</sub>- und Ressourcenbilanz. Holzbau denkt in die Zukunft – Holz lebt. Ein natürlicher Rohstoff, der höchsten Ansprüchen gewachsen ist – nachhaltig und ökologisch, gesund und natürlich. Moderner Elementbau besticht durch variantenreiche Planung bei einfacher Umsetzung und voller Kostensicherheit.

**Die Natur zurück in unsere Städte führen - Innovatives Denken zeigen.**

Wir freuen uns auf Sie – Tel 062 919 07 07 oder [www.hector-egger.ch](http://www.hector-egger.ch)

Wie sieht es mit unseren Wälder aus.

**Ein Mensch verursacht ca. 12 Tonen CO<sub>2</sub>/Jahr**  
**Ein Baum lagert ca. 6 kg CO<sub>2</sub>/Jahr ein**  
**Eine Hektare ca. 4-12 Tonnen CO<sub>2</sub>/Jahr in den**  
**Regenwälder ca. 55 Tonnen CO<sub>2</sub>/Jahr**



**Fragen?**



**Der Weg in eine klimafreundliche Zukunft 13.11.2018**