

# Zeit die Schweizer Klimaziele zu erhöhen?

swisscleantech  
Webinar 1.3.2019



# Inhalt

---

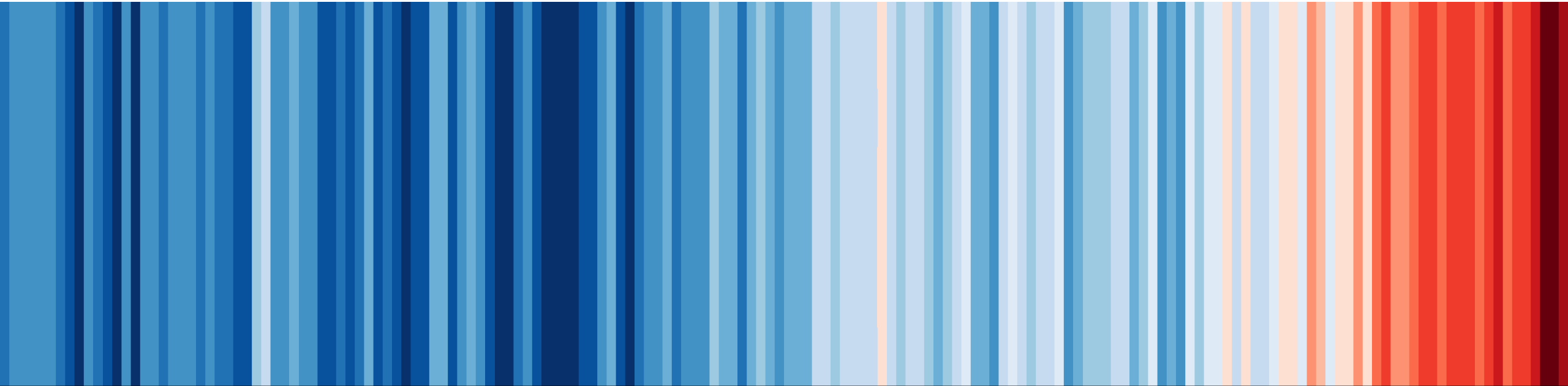
- Paris und Weltklimarat zum 1,5 Grad Ziel
- Schweizer Emissionen und Reduktionsziele
- Warum braucht es ein Inlandziel?
- Politische Situation
- Das verbleibende CO<sub>2</sub> Budget
- Soll swisscleantech die Zielforderungen erhöhen?



# ***Welt ist bereits heute 1,1° C wärmer***

---

## **Grafik: Globaler Temperaturanstieg seit 1850**

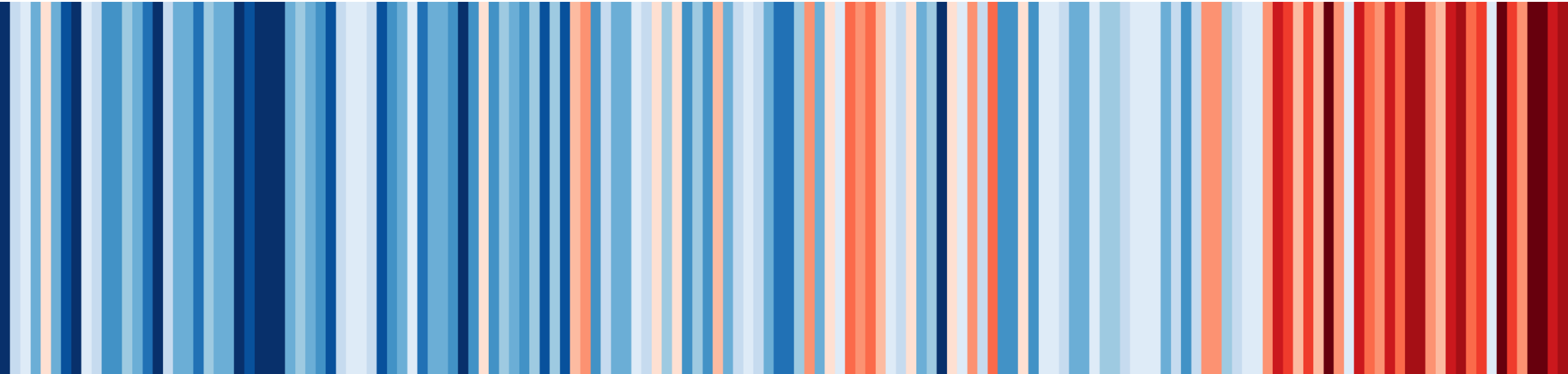


Warming stripes | Climate Lab Book

# *In der Schweiz ist es bereits 1,4° C wärmer*

---

## **Grafik: Schweizer Temperaturanstieg seit 1850**



Warming stripes | Climate Lab Book

# Das Pariser Abkommen



Ziel: Den Anstieg der globalen Durchschnittstemperatur **auf deutlich unter 2°C** gegenüber dem vorindustriellem Niveau **zu beschränken und Anstrengungen zu unternehmen, um den Temperaturanstieg auf 1,5 °C zu beschränken**, da dies die Risiken und Auswirkungen der Klimaänderungen erheblich verringern würde.

# Weltklimarat Bericht zum 1,5 Grad Ziel

Oktober 2018 veröffentlicht



Bericht zum 1.5-Grad-Ziel ([Englisch](#), [Hauptaussagen auf Deutsch](#)).

242 WissenschaftlerInnen  
Erkenntnisse aus über 6'000 wissenschaftlichen  
Publikationen.

- 1,5°C Erwärmung schützt deutlich besser vor Klimarisiken als 2°C.
- Reduktionsziele aller Länder führen zu einer Erwärmung von über 3°C bei Ende dieses Jahrhunderts.

# Weltklimarat Bericht zum 1,5 Grad Ziel

---

## 2°C deutlich grössere Schäden als 1,5°C

z.B. Meeresspiegel steigt um zusätzliche 10 cm:

→ Zahl der Betroffenen erhöht sich um > 40% auf 388 Mio.

→ 10 Millionen mehr Menschen verlieren Lebensgrundlagen



# Weltklimarat Bericht zum 1,5 Grad Ziel

---

**2°C signifikant höheres Risiko für extreme Wetterereignisse**

**Hitze und Trockenheit**



**Starke Regenfälle & Stürme**





# Weltklimarat: Bericht zum 1,5 Grad Ziel

---

## Auswirkung auf Wirtschaft 2°C versus 1,5°C

- Wirtschaftswachstum deutlich niedriger.
- Deutlich grössere Schäden.



# Weltklimarat: Benötigte Reduktionen

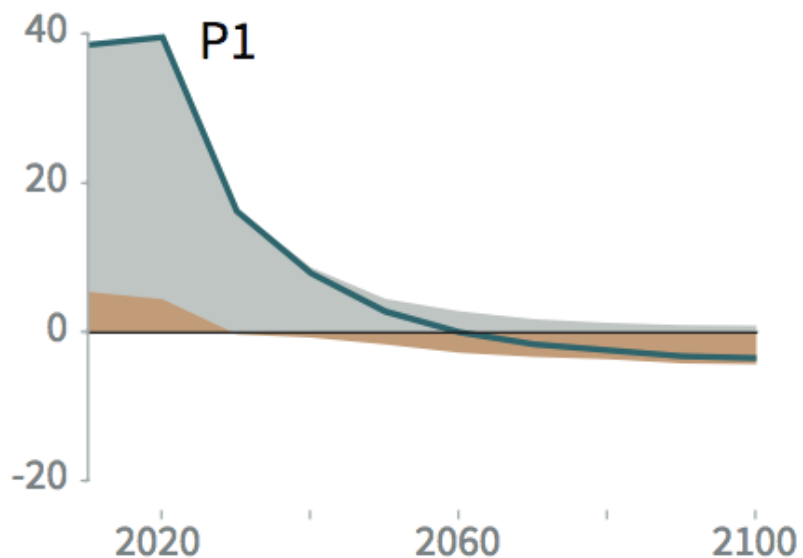
Weiter wie bisher: **globales CO<sub>2</sub> Budget in 10 bis 20 Jahren aufgebraucht.**

Wird 1.5 Grad Ziel überschritten:

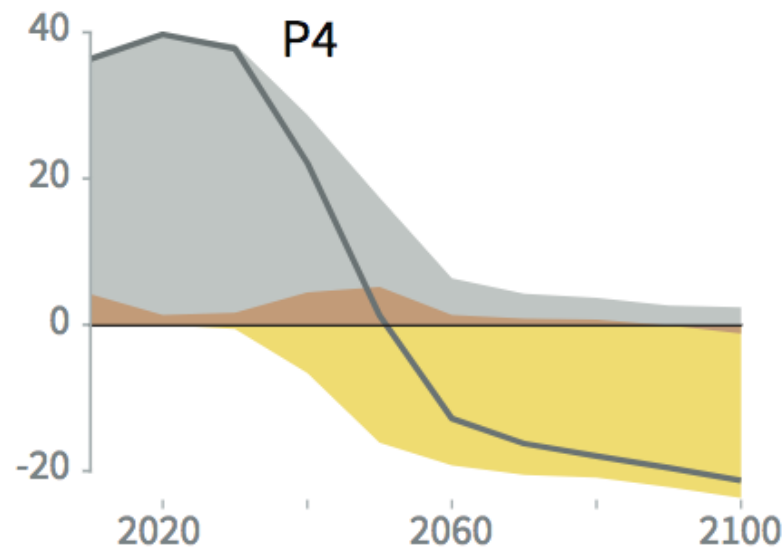
→ Müssen sehr grosse Mengen von CO<sub>2</sub> aus der Atmosphäre entfernt werden

→ Grenzen bezüglich Machbarkeit und Risiken der CO<sub>2</sub>-Entnahmen

Billion tonnes CO<sub>2</sub> per year (GtCO<sub>2</sub>/yr)



Billion tonnes CO<sub>2</sub> per year (GtCO<sub>2</sub>/yr)



- Fossile Brennstoffe und Industrie
- CO<sub>2</sub> Entnahme und Speicherung
- Landwirtschaft, Waldaufforstung und Schutz

# Weltklimarat: Benötigte Reduktionen

---

## 1.5°C Ziel mit 50% Wahrscheinlichkeit einhalten:

2030: globale CO<sub>2</sub>-Emissionen -45% gegenüber 2010

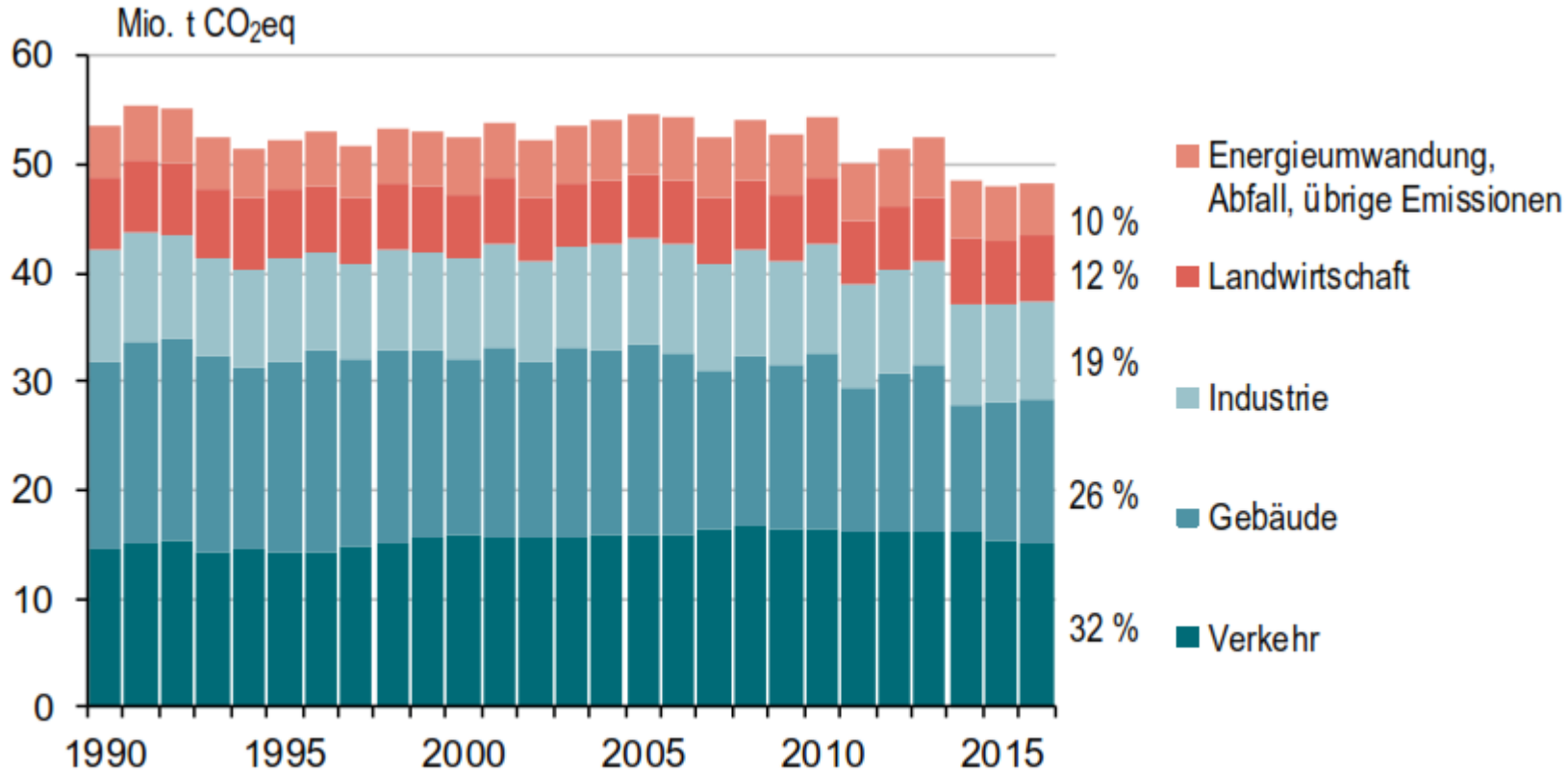
2050: globale CO<sub>2</sub>-Emissionen netto-null

Alle anderen Treibhausgase ebenfalls drastisch senken.

# Schweizer Klimaschutz



# Schweizer Inlandemissionen



Inlandemissionen heute ca. 10% unter 1990.

Bis 2020 ca. -16%.

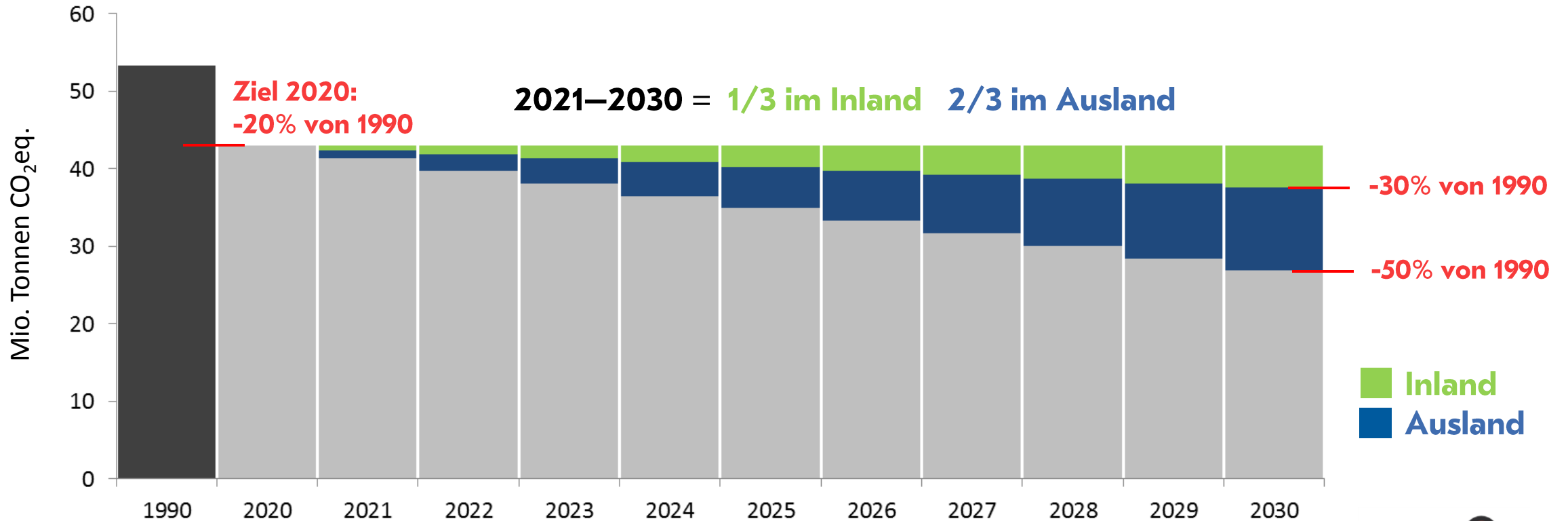
→ 2020 Reduktionsziel von 20% wird verfehlt.

(BAFU: Beurteilung der Erreichung der sektoralen Zwischenziele 2015 und erste Schätzung zur Zielerreichung 2020, Tabelle 8)

econcept (BAFU, Inventar Treibhausgasemissionen nach Kyoto-Protokoll)

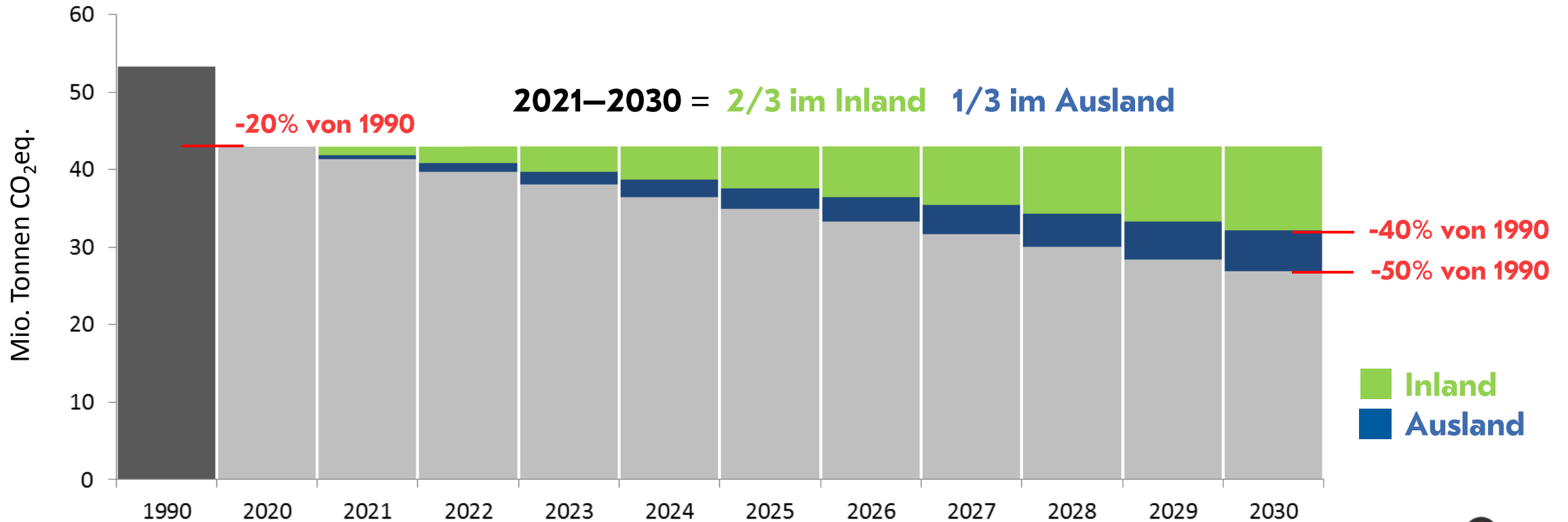
# Schweizer 2030 Klimaziel

**Bundesratsvorschlag: Total -50%/Inland -30%**



# Schweizer 2030 Klimaziel

swisscleantech Vorschlag: Total -50%/Inland -40%



# Warum braucht es ein Inlandziel?

## Inlandreduktionen für planbare Reduktion auf netto-null nötig

Inlandziel 2030	Jährliche Inlandreduktion 2021-2030	Jährlich Inlandreduktion ab 2030 bis netto-null in 2050
-30%	1%	3.5%
-40%	2%	3%
-45%	2.5%	2.75%
-50%	3%	2.5%



# ***Warum braucht es ein Inlandziel?***

---

## **Inlandziel stellt sicher dass Massnahmen greifen**

- Nicht das Inlandziel, sondern Massnahmen senken Emissionen.
- Inlandziel wichtig zur Überprüfung, ob Massnahmen genügend Reduktionen stimulieren z.B. wird der Preis der CO<sub>2</sub> Abgabe erst dann erhöht, wenn Zwischenziele nicht erreicht werden.

# Auslandszertifikate bringen Risiken



**Käufer: Treibstoffimporteure, um Emissionen teilweise zu kompensieren.**

- + Hilft Emissionen in ärmeren Ländern zu senken.
- + Reduktionspotenziale sind vorhanden.
- Grossteil der Reduktionsminderungen nicht erreicht.
- keine verbindlichen Regeln im Pariser Abkommen.
- Zertifikatspreise werden mittelfristig deutlich teurer.

(Siehe Studie zu Auslandszertifikaten)



# Politische Debatten

# ***Inlandziel im Nationalrat***

- Herbst 2018: Nationalrat kippt Inlandziel knapp aus der Vorlage:  
97 zu 95 Stimmen mit einer Enthaltung
- **Nationalrat lehnt CO2 Revision ab (SP, Grüne, SVP)**



# Danach: FDP unter Druck – SVP?

---

## Neue Zürcher Zeitung

### Petra Gössi greift durch

Revoluten kommen normalerweise von unten. Bei der FDP ist es umgekehrt. Spektakulär ist nicht die Kehrtwende in der Klimapolitik, sondern die Art, wie Parteipräsidentin Petra Gössi vorgeht.

## TAGBLATT

### Bei der FDP brodelt es – Ständeräte wollen andere Klimapolitik

Im Dezember half die FDP mit, das CO<sub>2</sub>-Gesetz zu Fall zu bringen. Jetzt zeigt sich: An der FDP-Basis stösst dieser Entscheid auf immer grösseren Unmut. Auch FDP-Ständeräte fordern nun einen Richtungswechsel.

## SonntagsZeitung

„Das Klimachaos in der FDP ist perfekt – und das acht Monate vor den Wahlen, bei denen die Klimafrage eine entscheidende Rolle spielen könnte.“ Sonntagszeitung 10.2.2019

## TagesAnzeiger

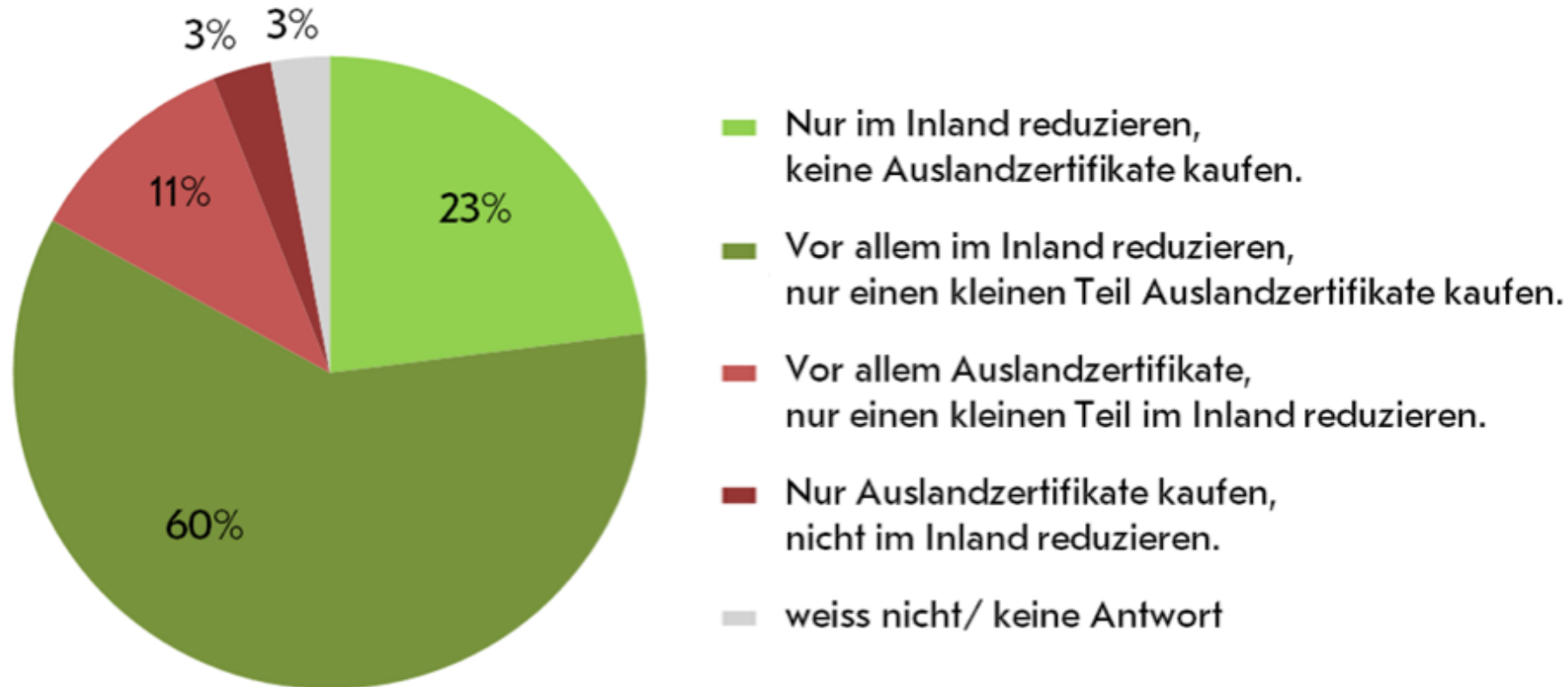
### Die «Umweltfreisinnigen»

Tatsächlich sind gemäss Recherchen ökologische Freisinnige dabei, sich par-

# Inlandziel in der Öffentlichkeit

## Inland oder Ausland?

representative Umfrage gfs-zürich November 2018



# Die Schweiz im europäischen Vergleich

## Hinkt mit ihrem 30% Inlandziel hinterher

Land	2030 Ziel*
Schweden	-55 bis -63%
Schottland	-66% bis 2032
UK	-57%
Deutschland	-55%
Niederlande	-49%
	-40%
EU	(in Diskussion -45% bis -55%)
Schweiz	-30% (und 20% im Ausland)

Land	verbindliches Langzeitziel
Island	Netto-null ab 2040
Finnland	Netto-null ab 2045
Schweden	Netto-null ab 2045
Portugal	Netto-null ab 2050
Niederlande	Mehr als -95% bis 2050
	-80 bis -95% bis 2050
EU	(Verschärfung wird verhandelt)
Schweiz	keines

\* (Alle EU Länder haben reine Inlandziele, d.h. keine Auslandszertifikate, ausser EU Emissionshandel)

# ***Klima wird öffentlich***

**Gletscherinitiative:  
netto-null bis 2050**

**Klimastreik: Jugendliche fordern  
netto-null bis 2030**





# Ständerat

---

Ständerat

Conseil des Etats

Consiglio degli Stati

Cussegl dals stadis



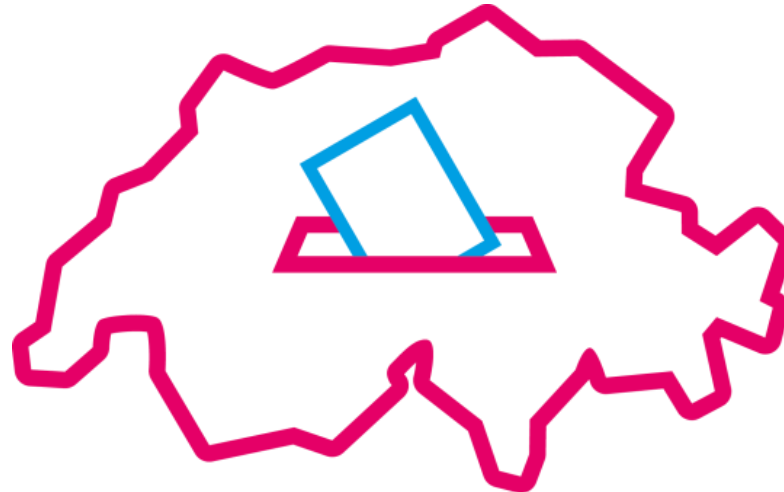
- Detailberatungen in der UREK gestartet – neue Dynamik, andere Mehrheitsverhältnisse
- Verbindliches Inlandziel von -30% bestätigt, Minderheitsantrag fordert -40%
- Plus: Generelle Ziele des Pariser Klimaabkommens in Vorlage verankert



# Politische Timeline

---

- Im Ständerat Herbst 2019
- Schweizer Parlamentswahlen 20. Oktober 2019
- Im Nationalrat Winter 2019
- In Kraft treten 2021



# Verbleibendes CO<sub>2</sub> Budget

- kumulativen CO<sub>2</sub> Emissionen sind entscheidend.
  - Zurzeit werden global jährlich etwa 41 Milliarden Tonnen CO<sub>2</sub> emittiert, Tendenz weiterhin steigend.
  - **Das verbleibende globale CO<sub>2</sub> Budget ist etwa 500 Milliarden Tonnen.**
  - Dieses Budget kann unterschiedlich verteilt werden.
- **Nach Bevölkerung verteilt, stehen der Schweiz ca. 550 Million Tonnen CO<sub>2</sub> zu.**



# Inlandziele im Vergleich

Inlandziel 2030	CO <sub>2</sub> netto-null bis	Alle THG netto-null bis	Kumulativ CO <sub>2</sub> Emissionen	Unterstütz von
-30%	2080	2080	1000	Bundesrat
-40%	2055	2080	620	swisscleantech bisher
-45%	2050	2080	530	
-48%	2046	2080	460	<u>Econcept Studie</u> zeigt Machbarkeit
-60%	2040	2040	353	Umweltorganisationen

**-30% und -40% 2030 Inlandziel führen zu mehr als 550 Mio. t CO<sub>2</sub>**

# swisscleantech Zielforderungen erhöhen?

---

## Politik versus biophysikalische Realität

- swisscleantech will Ziele vertreten, welche uns eine enkeltaugliche Zukunft ermöglichen.
- Aber höhere Zielforderungen nützen wenig, wenn sie keinen politischen Einfluss haben.



# Position unverändert lassen

---

## Inlandziel - 40%, Gesamtziel - 50%

### Dafür spricht:

- swisscleantech fordert bereits ein höheres Inlandziel als der Bundesrat.
- Forderungen bereits etabliert und kommuniziert.
- Höhere Ziele politisch heute wenig realistisch.

### Dagegen spricht:

- Das Inlandziel ist weniger ambitioniert, als in vielen Europäischen Ländern.
- nur unter optimistischsten Annahmen konform mit den laut Weltklimarat erforderlichen Reduktionen, um die Pariser Ziele einzuhalten.

# Inlandziel erhöhen

---

**Inlandziel - 45% bis -50%, Gesamtziel - 50%**

## Dafür spricht:

- Ermöglicht planbaren, linearen Absenkpfad, um Schweizer Inlandemissionen bis 2050 auf netto-null abzusenken.
- Im Rahmen der laut Weltklimarat erforderlichen Reduktionen.

## Dagegen spricht:

- Politisch wenig wahrscheinlich: Es müssten mehr Inlandmassnahmen getroffen werden.  
Z.B Verkehr deutlich mehr Kompensationsmassnahmen im Inland und/oder Treibstoffverbrauch senken.

# Auslandanteil erhöhen

---

**Inlandziel - 40%, Gesamtziel - 55% bis - 60%**

## Dafür spricht:

- Hilft Emissionen in ärmeren Ländern zu senken.
- Reduktionspotenziale sind vorhanden.
- Inlandziel unverändert: Eventuell politisch akzeptabler als ein höheres Inlandziel.

## Dagegen spricht:

- Inlandziel unverändert: nur unter den optimistischsten Annahmen konform mit den laut Weltklimarat erforderlichen Reduktionen.
- Trotz Risiken mehr Auslandzertifikate.
- Unklar, wer den höheren Anteil der Zertifikate bezahlen würde.



# ***Inlandziel und Gesamtziel erhöhen***

---

**Inlandziel - 45% bis - 50%, Gesamtziel - 55% bis - 60%**

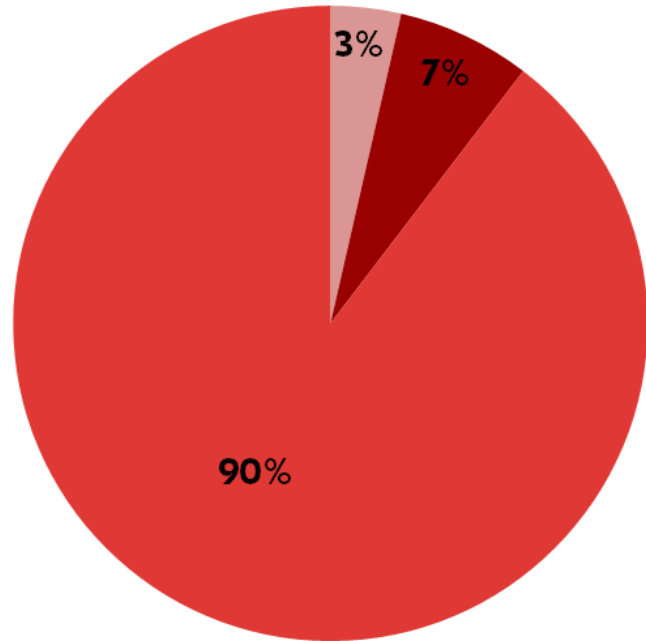
## **Dafür spricht:**

- Ermöglicht planbaren, linearen Absenkpfad bis 2050 auf netto-null
- Im Rahmen der laut Weltklimarat erforderlichen Reduktionen.
- Hilft Emissionen in ärmeren Ländern zu senken.
- Reduktionspotenziale sind vorhanden.

## **Dagegen spricht:**

- Politisch wenig wahrscheinlich.
- Mehr Inlandmassnahmen müssen getroffen werden.
- Trotz Risiken mehr Auslandzertifikate. Unklar, wer den höheren Anteil der Zertifikate bezahlen würde.

# Zusätzlich zu beachten: Schweiz verursacht 20 x mehr CO<sub>2</sub> im Ausland



- Inland (ohne Export)
- Import und Flugverkehr
- Finanzsektor

- **Inlandemissionen: 48 Mio. t CO<sub>2</sub>e pro Jahr**
- Mit **Emissionen durch Import und Flugverkehrs: Total (exklusiv Export) 116 Mio. t CO<sub>2</sub>e pro Jahr**
- Einfluss des **Schweizer Finanzsektors** (z.B. Investitionen in Infrastrukturprojekte im Ausland): **ca. 1000 Mio. t CO<sub>2</sub>e pro Jahr**

(2018 Studie des Bundesamtes für Statistik  
BAFU (2015): Kohlenstoffrisiken für den Finanzplatz Schweiz, S.51 )

## Was heisst das für die Schweizer Klimaziele?

# Wie weiter...

---

## Sagen Sie uns Ihre Meinung!

Meinungsumfrage für swisscleantech Mitglieder. Zeitaufwand ca. 5 Min.

**<http://bit.ly/2030Klimaziel>**

- Sie finden den Link zur Umfrage in der Email zu diesem Webinar
- Wir kommunizieren Ihnen die (anonymen) Resultate der Umfrage.
- Die swisscleantech Position wird angepasst, falls Forderung nach einer Zielerhöhung klar und von der grossen Mehrheit der swisscleantech Mitglieder gefordert wird.
- Entscheidungen zur Veränderung der swisscleantech Position müssen vom Vorstand gutgeheissen werden.

Herzlichen Dank!

[www.swisscleantech.ch](http://www.swisscleantech.ch)

