

# Herzlich Willkommen an der Gruppendiskussion

## Relevanz klimabedingter Naturgefahren für KMU



# CEO4Climate

## Relevanz klimabedingter Naturgefahren für KMU

By Zurich Resilience Solutions

Risto Schmid  
Christoph Kestenholz  
04. Juni 2024





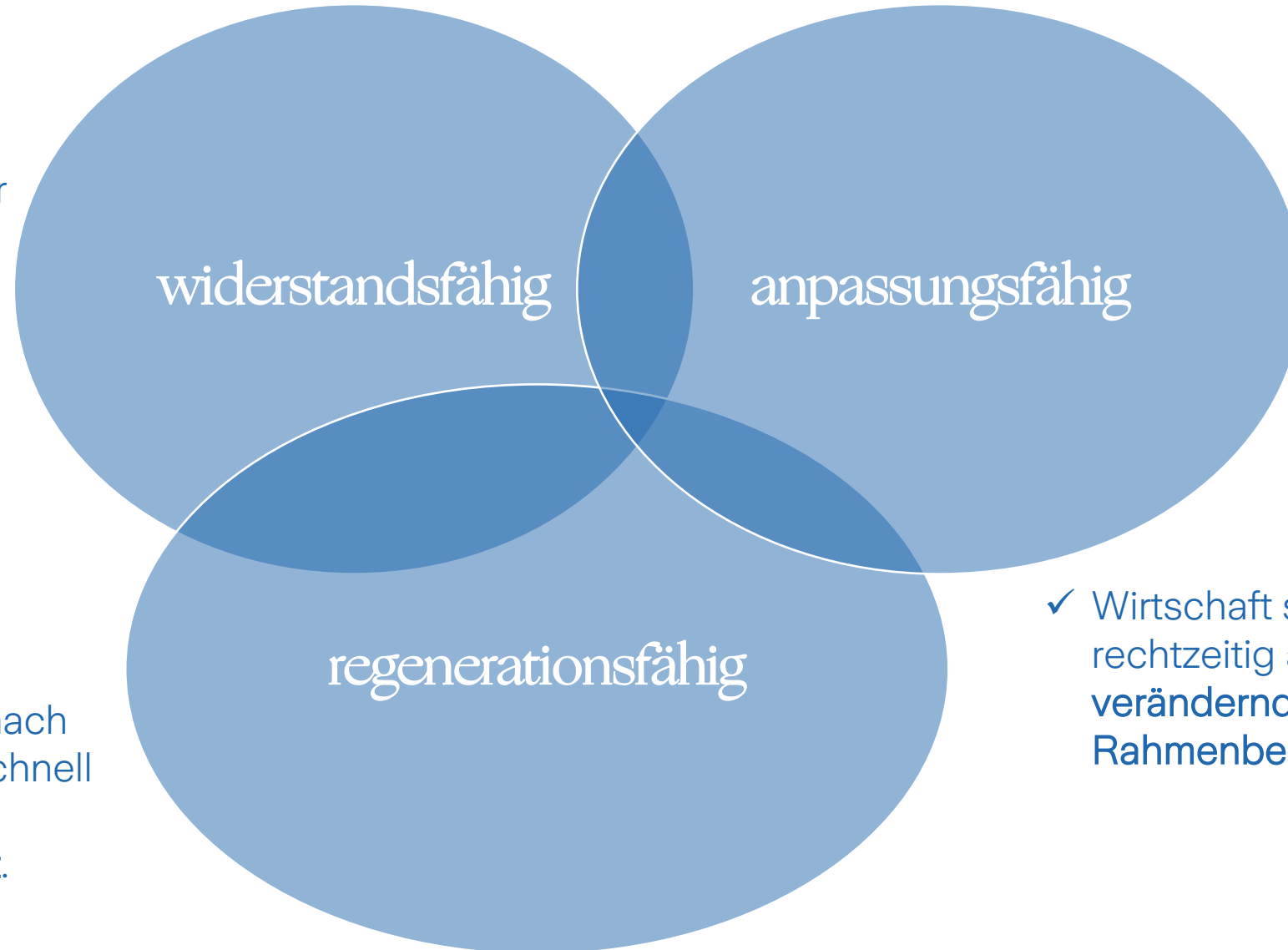
«43% der befragten CEOs in der Schweiz beziehen Klimarisiken nicht in ihre Finanzplanung ein...»  
CEO Survey, pwc, 2024

# Aktuelle Beispiele aus der Schweiz



# Die Schweiz ist ...

- ✓ Auswirkungen von Naturereignissen sind für Wirtschaft\* **tragbar**.



- ✓ Wirtschaft **erlangt** nach Naturereignissen schnell wieder ihre **Handlungsfähigkeit**.

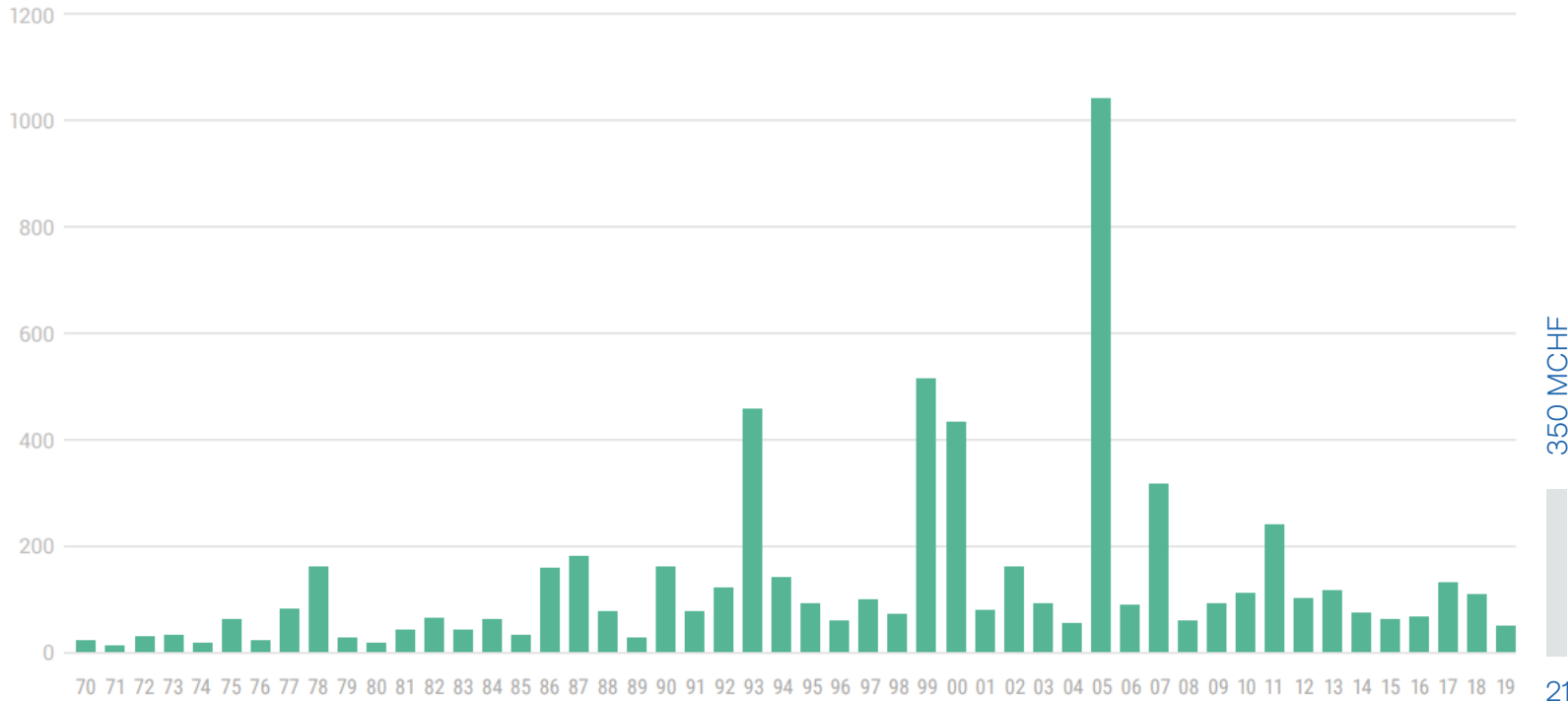
- ✓ Wirtschaft stellt sich rechtzeitig auf sich **verändernde Rahmenbedingungen** ein.

# Die gelebte Solidarität in der Schweiz

## Elementarschadenversicherung

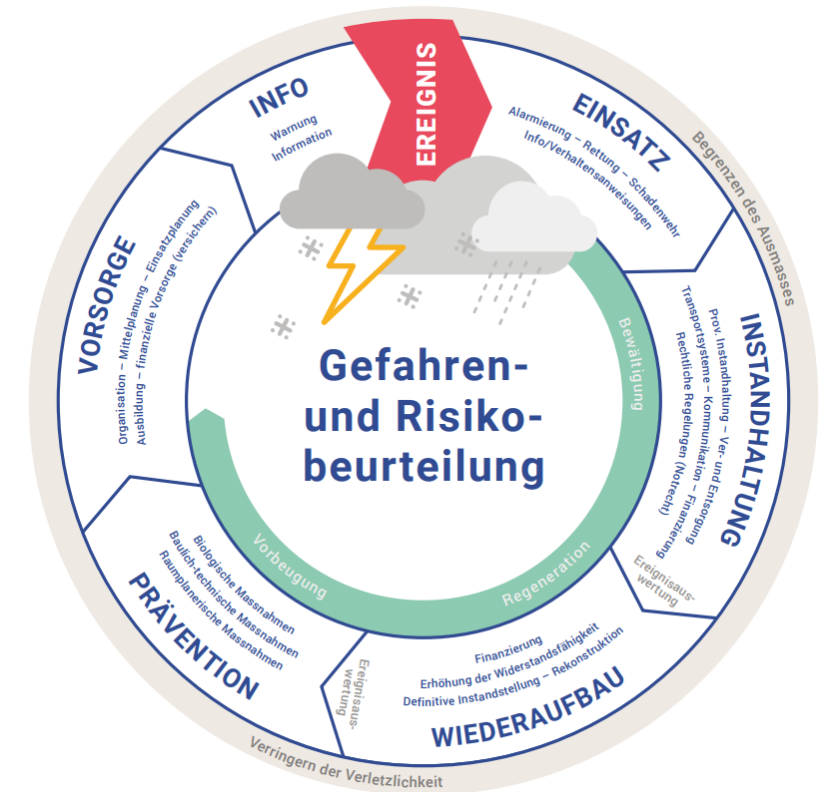
- **Versicherte Gefahren:** Hochwasser, Überschwemmung, Sturm, Hagel, Lawinen, Schneedruck, Felssturz, Steinschlag, Erdbeben
- **Deckung:** Gebäude und bewegliche Sachen
- **Optional:** Betriebsunterbruch

Jährliche Schadenzahlungen aus dem Elementarschadenpool 1970–2019 in Mio. CHF



Zwischen 1970 und 2019 übernahmen die privaten, im Elementarschadenpool zusammengeschlossenen Gesellschaften Sachschäden in der Höhe von 6,5 Milliarden Franken. Quelle SVV

Quelle: [Broschüre Elementarschaden-Versicherung\\_DE\\_2021-07-15\\_ES.pdf \(svv.ch\)](#) Unwetersommer 2021: Versicherungen zahlen rund 2 Milliarden für Elementarschäden | SVV, 2021: Schweizer Elementarschaden-Pool zieht nach Unwetterjahr 2021 Bilanz | SVV



# Jedes KMU hat ein unterschiedliches Risikopotential

## Aktuelle Naturgefahren

- Überschwemmung
- Erdbeben
- Hagel
- Wind
- Sturm
- Etc.

## Zukünftige Risiken (Klimawandel)

- Flut
- Starkregen
- Dürre
- Wind
- Hitze / Kälte
- Waldbrände
- Etc.



- Versicherungswert
- Kritische Infrastruktur / Maschinen
- Abhängigkeiten / Lieferkette
- Mitarbeiter

- Gebäudestruktur
- Höhe der Gebäude
- Energetische Bewertung des Gebäudes
- Blitzableiter
- Etc.

# Einige Beispiele aus der Praxis...



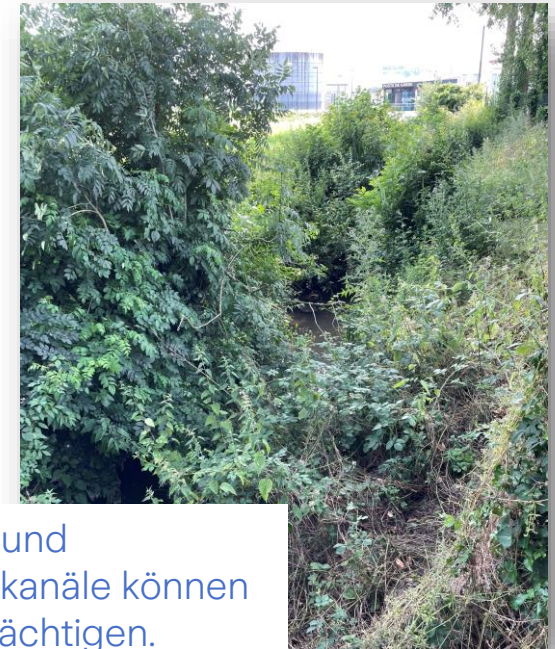
Spröde Plexiglas-Dachfenster halten Hagelstürmen möglicherweise nicht stand



Folge: Wassereintritt in den Serverraum im 2. Stock



Schlecht gewartete Dächer und (öffentliche) Entwässerungskanäle können die Abflusskapazität beeinträchtigen.







## Zurich Naturgefahren-Prävention

Schützen Sie Ihre Liegenschaft vor Naturgefahren

Analyse starten

Mehr erfahren

Der Naturgefahren-Radar

	Gefährdung
Sturm	 gross
Hagel	 erheblich 
Oberflächenabfluss	 mittel
Radon	 mittel
Hochwasser	 gering
Erdbeben	 gering

## Hagel

 erheblich 

### Standortgefährdung

Es ist mit erheblichen Schäden an der Gebäudehülle zu rechnen.  
Hagelkorngrösse max. 4cm.

### Handlungsempfehlung

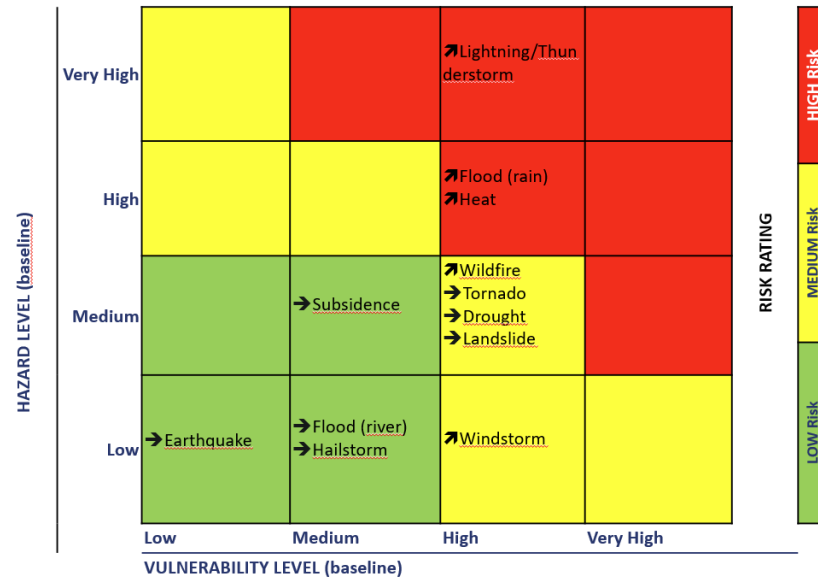
#### Erhebliche Gefährdung

Die Analyse mit den zurzeit verfügbaren Datengrundlagen bezüglich Naturgefahren ergeben, dass für Ihr Objekt eine erhebliche Gefährdung (Hagelkorngrösse max. 4cm) durch Hagel besteht. Das bedeutet, dass mit teilweise erheblichen Schäden an Gebäudehülle und Autos gerechnet werden muss (Fensterscheiben zerbersten, Beulen an Karosserie). Wir empfehlen, Storen hochzuziehen, lose Gegenstände sowie Auto in Sicherheit zu bringen und bei einer Renovation oder einem Neubau hagelresistente Materialien zu verwenden ([hagelregister.ch](http://hagelregister.ch)). Nach einem Hagelgewitter sollten zudem alle Wasserabläufe auf Verstopfung geprüft werden, um Folgeschäden durch Wasser, das nicht abfliessen oder versickern kann, zu verhindern.

# Wie sieht das Ergebnis einer Standortbewertung / eines Desktops aus?

## Schadensszenarien und Schadensschätzungen (Quantifizierung der Risiken)

Scenario No. 2: Climate change (operational & physical risks)	Tornado (Convective Storm) (2023)	Condition	PML
Exposures:			
Controls:			
Event (Trigger):			
Loss Potential Property + BI	962,000,000		
Loss potential property	358,000,000	PD Loss % of TSI PD	42%
Loss potential BI Loss	604,000,000	BI Loss % of TSI BI	88%



Risikomatrix (Einordnen von verschiedenen Naturgefahren)

Entwicklung von Anpassungsmassnahmen um die identifizierten Schwachstellen zu reduzieren und die Resilienz weiter zu verbessern



Onsite Date	RIA	Completion Status	Action Title
14 June 2023	13094	Not yet actioned	
14 June 2023	13095	Not yet actioned	
14 June 2023	13096	Not yet actioned	

# Fazit

- ✓ Die Schweizer Wirtschaft soll widerstandsfähig, regenerationsfähig, und anpassungsfähig sein.



- ✓ Dadurch wird das Thema Prävention der physischen Risiken noch wichtiger.

- ✓ Ein Kernstück des Risikomanagements von Naturgefahren in der Schweiz ist die Elementarschadenversicherung

- ✓ Die negativen Auswirkungen des Klimawandels sind bereits da. Sie werden in Zukunft häufiger und intensiver