

Positive Wirkung auf Menschen und die Umwelt entlang unserer Lieferantenkette

IKEA



© Inter IKEA systems B.V., 2012
1007 78 suedesys/inter ikea/01



Juni 2015

Globale Herausforderungen erfordern ein nachhaltiges Geschäftsmodell



Klimawandel



Mehr Konsumenten



Transformativer Wandel



Ressourcenknappheit



Einfluss von IKEA



Nachhaltiges Geschäftsmodell

Wir arbeiten nur mit Lieferanten, die unsere strengen Anforderungen erfüllen

IWAY Verhaltenskodex für Lieferanten und Sublieferanten

- Keine Kinder- oder Zwangsarbeit
 - Wenigstens Mindestlöhne und Überstundenausgleich
 - Sichere und gesunde Arbeitsplätze
 - Luft-, Boden- und Wassernutzungsrichtlinien
- 95 Auditoren (plus externe) – 100% kontrolliert in 2014

Fair Wage Network – Pilote – Roll-Out



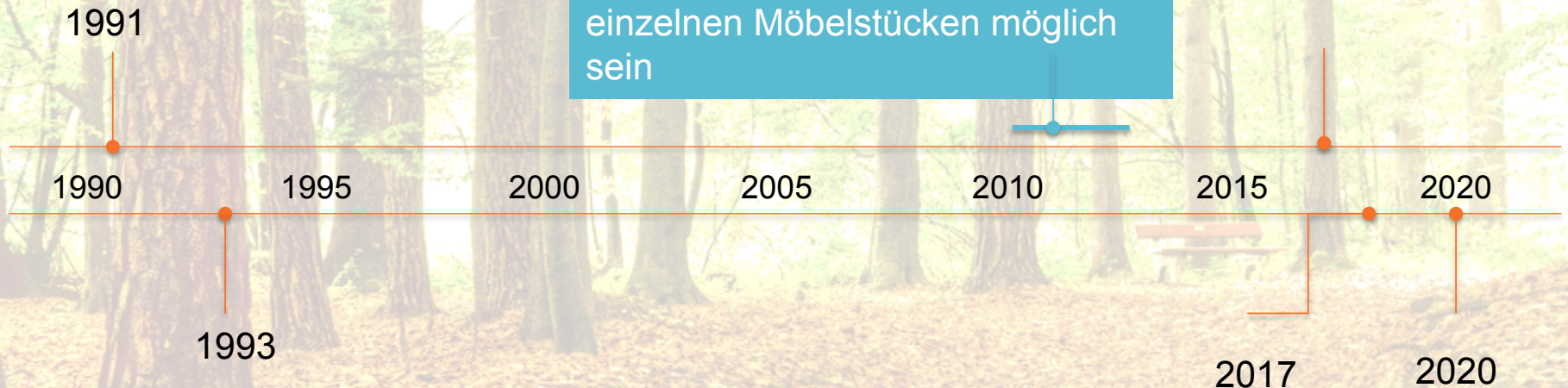
Wir verarbeiten nur legal geschlagenes Holz und fördern nachhaltige Forstwirtschaft

Aufbau IKEA Audit und Kontrollsystem mit Selbstdeklaration zur legalen Herkunft
→ IWAY Audits

2010 Holzdeklaration Schweiz
2013 Timber Regulation EU

Vorher 100% Nachweis über legale Holzernte. Neu muss die Herkunft des legalen Holzes in den einzelnen Möbelstücken möglich sein

Neues IT Controlling
Herbst 2015



Gründungsmittglied Forest Stewardship Council (FSC) mit externen Kontrollen

100% FSC od. recycliertes Holz aus Risikoregionen

100% FSC od. recycliertes Holz



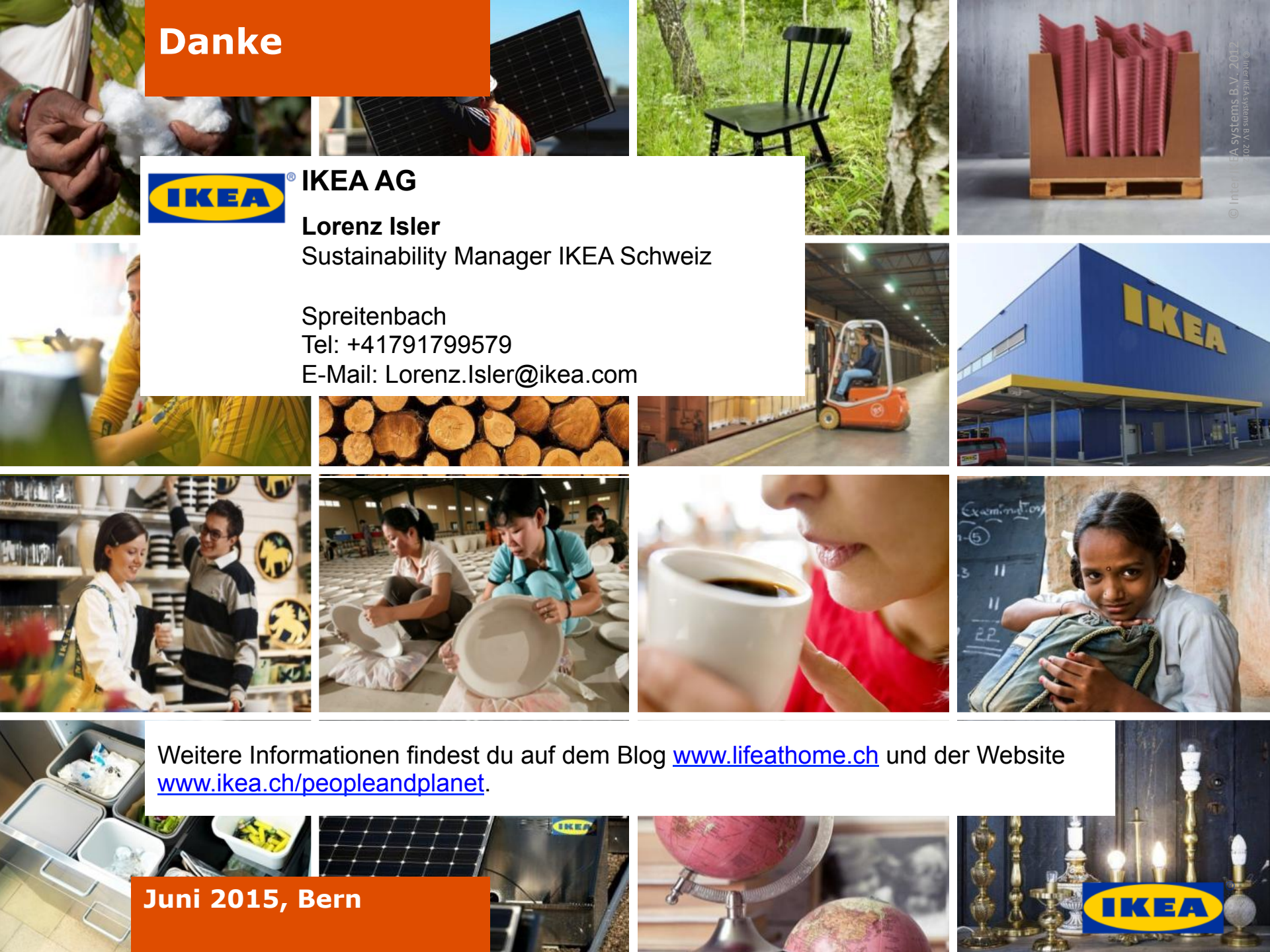
Danke



IKEA AG

Lorenz Isler
Sustainability Manager IKEA Schweiz

Spreitenbach
Tel: +41791799579
E-Mail: Lorenz.Isler@ikea.com



Weitere Informationen findest du auf dem Blog www.lifeathome.ch und der Website www.ikea.ch/peopleandplanet.

Juni 2015, Bern



© Inter IKEA systems B.V. 2012
Foto: AG ausstrahlung